



Der Kirchengemeindeverband der Kindertageseinrichtungen im Ev.-Luth. Kirchenkreis Hamburg-Ost sucht für seine Kita Wackelzahn für den Krippenbereich zum nächstmöglichen Zeitpunkt eine\*n

## Erzieher\*in oder SPA (m/w/d)

Vollzeit, unbefristet

### Ihre Aufgaben:

- Alters- und zielgruppenspezifische Betreuung und Begleitung der Kinder
- Eigenverantwortliche Planung spannender Spiel- und Bildungsangebote
- Kommunikation mit Eltern, inkl. Entwicklungsgesprächen

### Ihr Profil:

- Abgeschlossene pädagogische Ausbildung als Erzieher\*in oder SPA
- Spaß an aktiver, religionspädagogischer Arbeit
- Wertschätzender, respektvoller und liebevoller Umgang mit Kindern
- Bereitschaft zur offenen und kooperativen Zusammenarbeit mit Eltern

### Wir bieten Ihnen:

- Werden Sie Teil eines starken und qualifizierten Teams
- Faire Vergütung nach dem Tarifvertrag für Kirchliche Beschäftigte in der Nordkirche (TV KB) mit Sonderentgelten
- Freuen Sie sich auf 30 Tage Urlaub plus 2 Regenerationstage bei einer 5- Tage-Woche
- Erhalten Sie Zuschüsse z.B. für Fitness, JobRad und Altersvorsorge
- Nutzen Sie Ihre Chance auf ein Sabbatical
- Steigen Sie direkt ein – auch ohne Kirchengemeindeglieder

Für Rückfragen steht Ihnen unsere Kitaleitungen, Iris Stein, Tobias Götsche und Jennifer Kiefer, gerne per Mail zur Verfügung ([kita.wackelzahn@eva-kita.de](mailto:kita.wackelzahn@eva-kita.de))

Das Leitbild unseres Kirchengemeindeverbandes und unserer Kindertageseinrichtungen spiegelt unser christliches Selbstverständnis wider und bildet die Grundlage Ihres Handelns.



Hey und willkommen in unserer Kita Wackelzahn! Hier, mittendrin im Trubel, bieten wir als Kita mit inklusiven Schwerpunkt bis zu 145 Kindern einen Ort mit ganz viel Möglichkeiten ihre Vorlieben und Potenziale zu entwickeln. Kinder sind in ihrer einzigartigen Vielfalt ein Geschenk, das wir von Gott erhalten haben. Vor Gott sind alle Kinder gleich, unabhängig von möglichen Entwicklungsverzögerungen oder Behinderungen. Sie sind ein integraler Bestandteil unseres gemeinschaftlichen Lebens, das von christlichen Werten geprägt ist. Unsere heilpädagogisch qualifizierten Fachkräfte und kooperierenden therapeutischen Fachpersonal begleiten und fördern jedes Kind individuell. Unser Ziel ist es, ins besondere diesen Kindern die uneingeschränkte Teilhabe an allen Angeboten unseres Hauses zu ermöglichen. Wir bieten zahlreichen hochwertige Räumlichkeiten, in denen die Kinder genügend Freiraum haben, um sich auszuleben und weiterzuentwickeln.

### KITA-FAKTEN AUF EINEN BLICK:

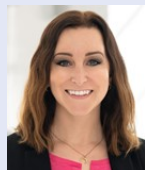
- Öffnungszeiten Mo.-Fr.: 06:00-18:00 Uhr
- 2 Krippengruppen
- 4 Elementargruppen
- 1 Vorschulgruppe
- Eigene Küche mit regionalen und Bio-Produkten
- Großes Außengelände

Wir freuen uns auf Ihre Bewerbung!

Bewerben Sie sich gerne auf dem direkten Weg über den Button "Bewerben" am Ende der Seite. Ihre Daten werden sicher übertragen.

Der Ev.-Luth. Kirchenkreis Hamburg-Ost führt das Bewerbungsverfahren für den Kirchengemeindeverband der Kindertageseinrichtungen durch.

Alternativ können Sie sich auch per E-Mail über [job@kirche-hamburg-ost.de](mailto:job@kirche-hamburg-ost.de) bewerben (bitte als PDF-Datei, max. 9 MB pro Datei).



Ihre Ansprechpartnerin  
für Fragen zum Verfahren:  
Ramona Daniel  
Recruiting  
Tel. 040 519000 412  
[job@kirche-hamburg-ost.de](mailto:job@kirche-hamburg-ost.de)  
☎ 0176 19519880

Das Leitbild unseres Kirchengemeindeverbandes und unserer Kindertageseinrichtungen spiegelt unser christliches Selbstverständnis wider und bildet die Grundlage Ihres Handelns. Schwerbehinderte und Gleichgestellte nach SGB IX werden in besonderem Maße aufgefordert, eine Bewerbung einzureichen. Die Vergütung erfolgt nach [TV KB](#).

Informationen zu unseren Arbeitsbereichen finden Sie unter:

[www.kirche-hamburg-ost.de](http://www.kirche-hamburg-ost.de)  
[kitas-kgv.de](http://kitas-kgv.de)